

INFORMACJA DLA RODZICA, KTÓREGO DZIECKO ROZPOCZYNA PRZYGODĘ Z TUS

Co to jest TUS?

Trening Umiejętności Społecznych (TUS) – to trening grupowy podczas którego trener modeluje właściwe zachowania dzieci i młodzieży w różnych sytuacjach społecznych. Dzieci uczą się m.in.: rozróżniać emocje swoje i innych osób, zawierać znajomości, radzić sobie z gniewem, z lękiem, uważnie słuchać, umiejętnie stawiać granice, być asertywnym itp.

TUS odbywa się w formie warsztatowej.

Przed rozpoczęciem zajęć i przed konsultacją, Rodzic proszony jest o dostarczenie ewentualnej opinii, orzeczenia o dziecku w celu zgromadzenia przez trenera wiedzy o uczestniku zajęć oraz o wypełnienie formularza zgłoszeniowego.

Szczegółowy plan tematyczny zostanie stworzony po zapoznaniu się z indywidualnymi potrzebami uczestników.

Czas trwania zajęć TUS to 90 minut.

75 minut warsztatów i 15 minut dla rodziców.

Zajęcia z Treningiem Umiejętności Społecznych rozpoczynamy od rozmowy. Zachęcamy uczestników do opowiedzenia o sobie, do podjęcia próby podzielenia się z innymi uczestnikami wydarzeniami z mijającego tygodnia. Początkowe zajęcia służą głównie integracji, wzajemnemu poznaniu się. Prowadzone są w taki sposób, aby między uczestnikami pojawiła się nić sympatii i porozumienia. Jest to bardzo ważny etap, dzięki któremu uczestnicy oswiają się z nową dla nich sytuacją, co znacząco pozwala obniżyć poziom ich lęku oraz zaangażować się w zadania, które mają miejsce w następnych etapach treningu TUS. Na kolejnych spotkaniach dzieci opowiadają o swoich uczuciach, o tym co było dla nich ważne i ciekawe, a jakie kwestie ich mniej interesowały i dlaczego.

Następnym etapem w Treningu Umiejętności Społecznych jest część merytoryczna. Zajęcia właściwe dostosowane są do potrzeb poszczególnych uczestników, w zależności od przeżywanych trudności. Jest to część treningu TUS, która jest „szyta na miarę” grupy. **Każde dziecko i nastolatek ma okazję na tym etapie skoncentrować się na problemach, które dotyczą go najmocniej.**

Na zakończenie, w Treningu Umiejętności Społecznych TUS, podsumowujemy co dziecku udało się przepracować. Trener udziela informacji zwrotnych - co udało się zmienić oraz nad czym, w dalszym ciągu, należy pracować.



Należy podkreślić, że w czasie całego Treningu Umiejętności Społecznych TUS dbam o przyjazną, pełną wzajemnej wyrozumiałości atmosferę, zwracam szczególną uwagę na pozytywną motywację, rozwój wiary we własne możliwości, wzajemny szacunek oraz naukę tolerancji i rozumienia różnic. Oczywiście obowiązuje mnie tajemnica zawodowa.

Zachęcam do rozmowy- jestem do Państwa dyspozycji.

Z poważaniem Marta Chmera
Centrum Malucha Madame Docteur

Rozmowa konsultacyjna:

- Aby zapisać się do grupy, należy odbyć rozmowę konsultacyjną z trenerem prowadzącym spotkanie.
- Konsultacja podzielona jest na dwie części: rozmowę z rodzicami oraz rozmowę z dzieckiem.
- Czas trwania konsultacji to 60 minut.

Ważne!

Udział w konsultacji z prowadzącym zajęcia TUS jest konieczny, by trener TUS miał szansę poznać dziecko i dowiedzieć się, jaki jest charakter jego potrzeb i trudności, a dzięki przeprowadzeniu wywiadu z rodzicami prowadzący będzie w stanie upewnić się, czy grupowe zajęcia TUS są dla dziecka odpowiednią formą pomocy.

W razie potrzeby, prowadzący będzie mógł także zaproponować alternatywną formę wsparcia (np. terapię indywidualną), gdy zadecyduje, iż dziecko nie jest jeszcze gotowe do dołączenia na zajęcia w większej grupie.

Poza tym, konsultacja służy także upewnieniu się, że profil tworzącej się grupy będzie odpowiadał potrzebom dziecka. Ponadto, po konsultacji, prowadzący będzie mógł zmodyfikować program zajęć – przykładowo wzbogacić go o tematykę, na jakiej zależy rodzicom.

Udział w konsultacji jest także pomocny dla samego dziecka – podczas rozmowy z trenerem dziecko będzie mogło zobaczyć prowadzącego zajęcia, poznać go, a także opowiedzieć o sobie (np. o swoich kolegach i zainteresowaniach). Z mojego doświadczenia wynika, że pierwsze spotkanie ułatwia dzieciom rozpoczęcie zajęć w większej grupie, zwłaszcza wtedy, kiedy mają one trudności adaptacyjne.

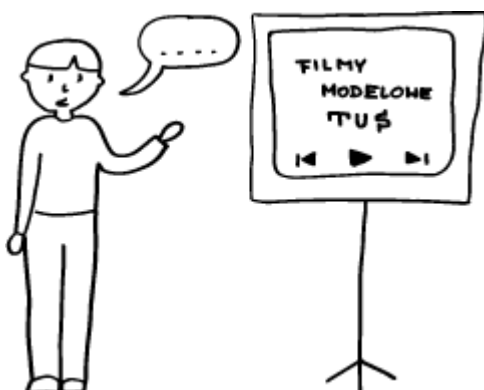


Schemat zajęć TUS:

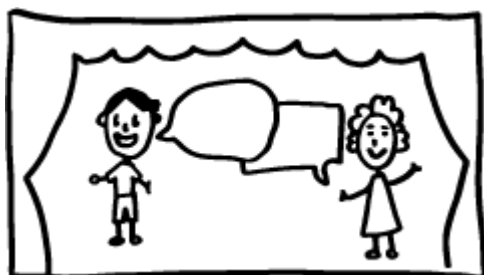
1. Omówienie wybranej umiejętności społecznej z uczestnikami.



2. Przedstawianie scenek modelowych lub prezentacja filmu modelowego.



3. Każdy uczestnik odgrywa swoją scenkę na podstawie modelowania wykonanego przez trenerów TUS lub obejrzanego filmu modelowego.





4. Uczestnik otrzymuje informację zwrotną od trenera TUS i uczestników jak wykonał scenkę.



5. Generalizacja umiejętności poprzez wykonanie karty pracy, pracy plastycznej indywidualnej lub grupowej oraz opcjonalnie wręczenie uczestnikom karty z pracą domową.

PRACA DOMOWA	
POBAW SIĘ Z RODZICAMI W TEATR, W KTÓRYM RODZIC ZAMIENI SIĘ W NIEZNAJOMĄ OSOBĘ DAJĄCĄ CI CUKIERKA.	
1. POMYŚL, CZY TA OSOBA JEST CI ZNANA.	
2. POWIEDZ: "NIE BIORĘ PREZENTÓW OD NIEZNAJOMYCH."	
3. ODEJDŹ OD OSOBY.	
4. POWIEDZ O ZDARZENIU ZAUFANEMU DOROSŁEMU.	
Z KIM? 	KIEDY?
JAK MI POSZŁO? 	